

Encontro anual AGN

“Sistema Gasista – Rumo à Descarbonização”

A dinâmica da transição energética: desafios regulatórios

29 de junho de 2022



PARTIDAS

time	to	gate	remarks
08:52	GÁS E H2	C12	BOARDING
09:05	DESCARBONIZAÇÃO	A10	GATE OPEN
10:20	TAXONOMIA UE	B09	DELAYED
10:28	CARBONIZAÇÃO	C42	CANCELED
11:02	TEN-E	A30	ON TIME
11:25	EU GREEN DEAL	B19	ON TIME



Acelerar o Pacto Ecológico Europeu para atingir a independência dos combustíveis fósseis russos

Concretizar o Pacto Ecológico Europeu -> reduzir até 55% dos GEE até 2030

Apoiar o investimento sustentável

Tornar a UE o primeiro continente neutro em carbono até 2050

REPowerEU

Maio 2022

Desc. Gás e H2

Dez 2021

Objetivo55

Junho 2021

Taxon. UE

Abril 2021

RTE-E

Dez 2020

Energia e
Clima

Dez 2020

EU GREEN DEAL

Dez 2019

Terminar uso de combustíveis fósseis e promover a utilização de gases limpos

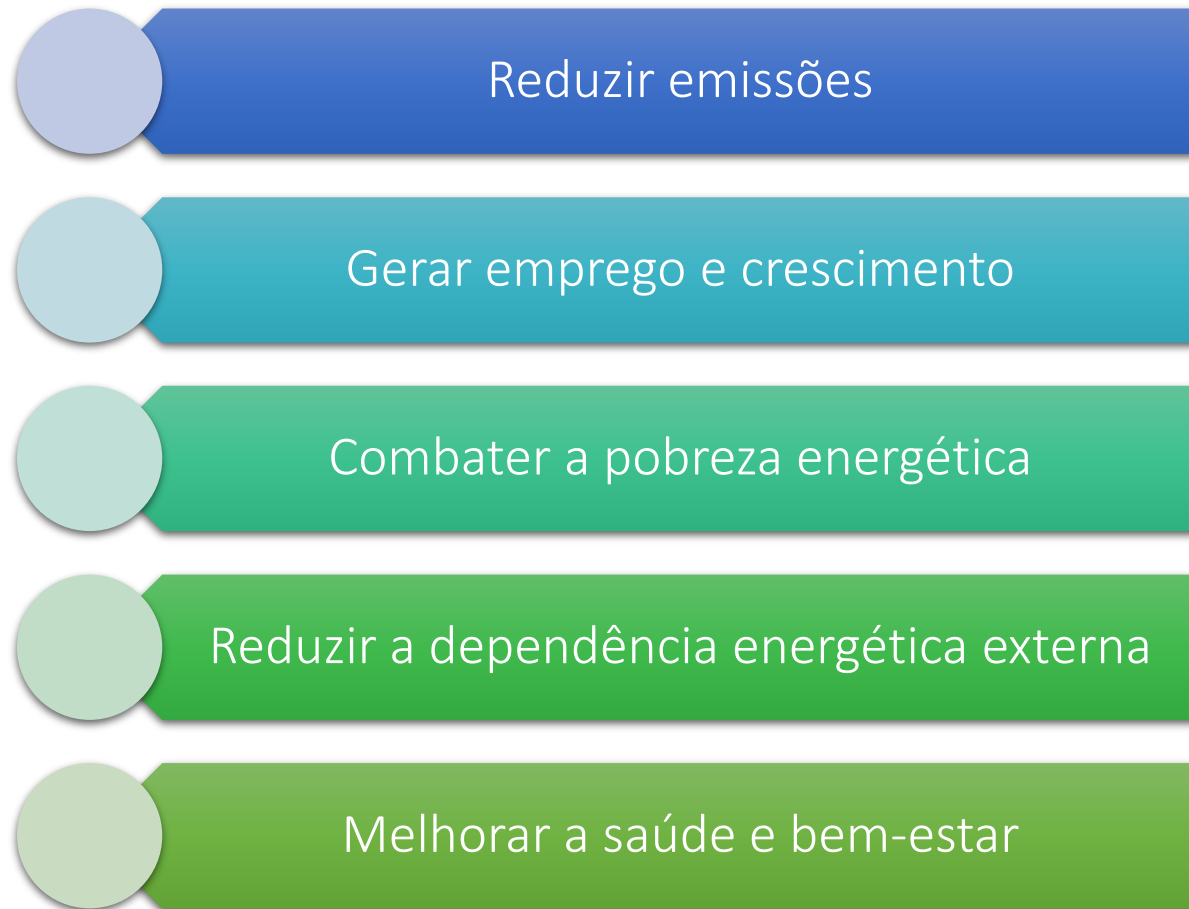
Integrar renováveis e tecnologias limpas no sistema energético

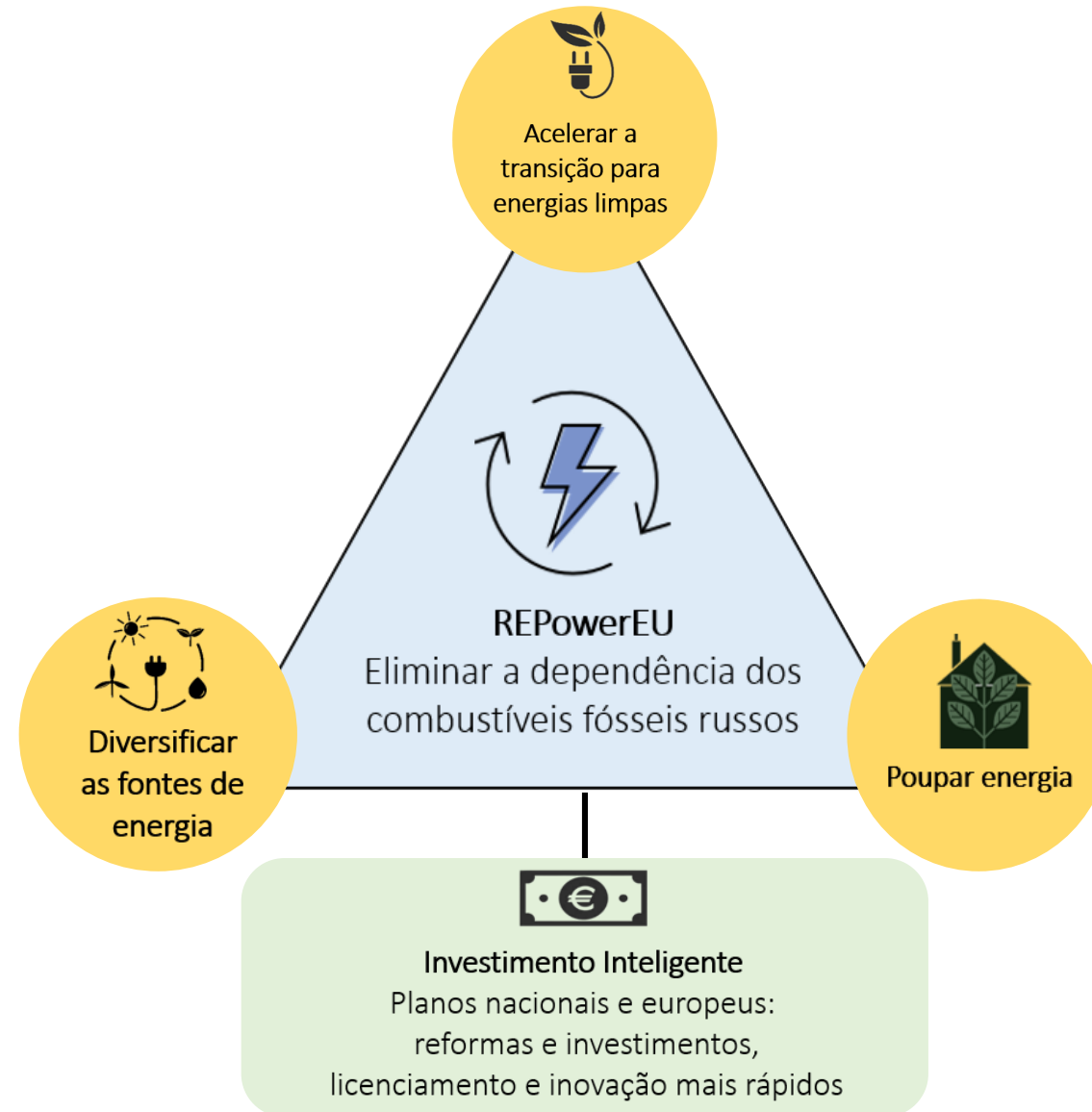
Tornar a economia da UE mais sustentável abrangendo todos os setores da economia

55%
2030



Neutralidade
carbónica
2050





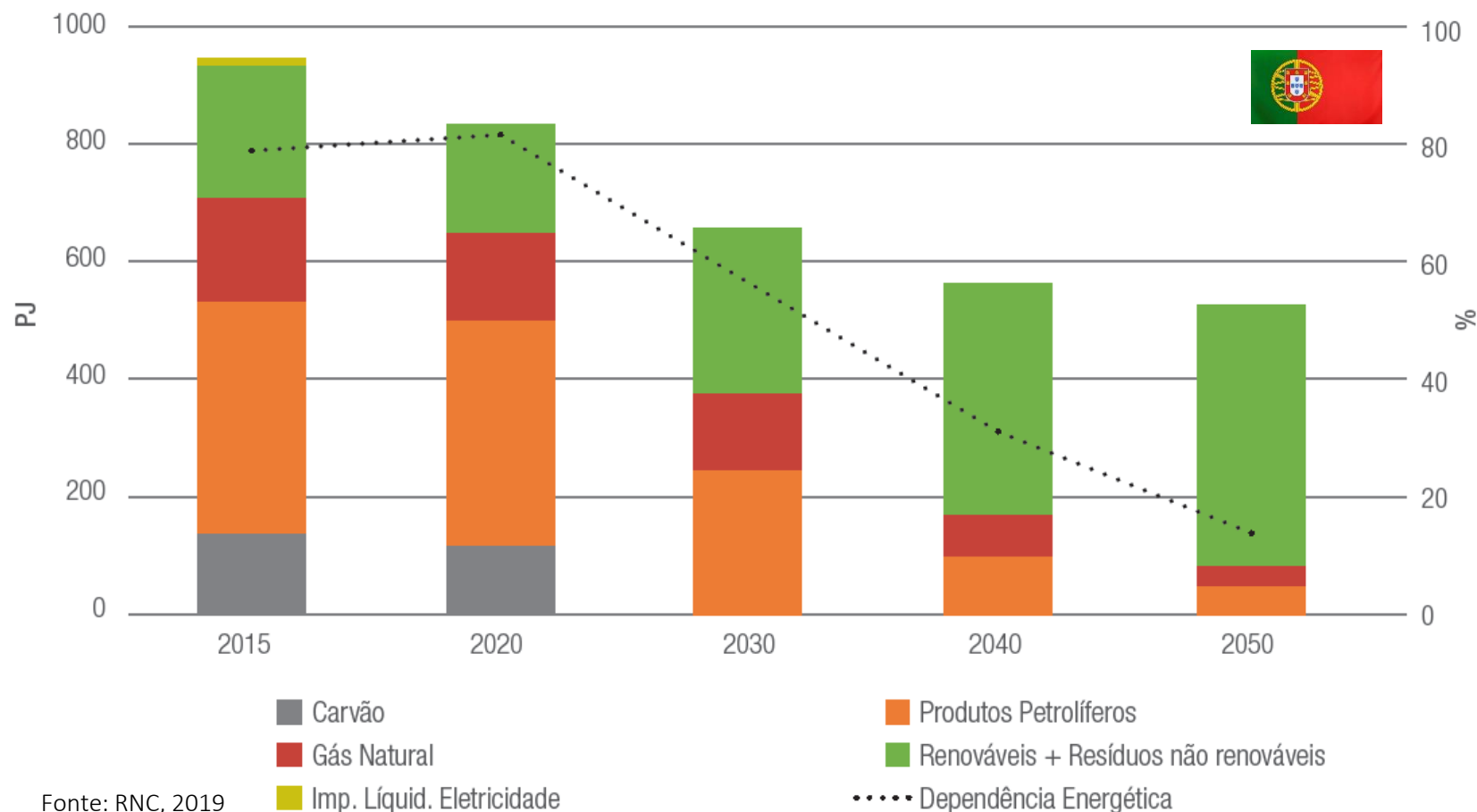
Evolução crescente do preço do gás natural



Fonte: Dutch TTF Gas Futures

Preço do gás natural em 23 de junho de 2022 subiu **549%**, em comparação com o mesmo período em 2021

Evolução das fontes de energia primária até 2050 em Portugal



Tendência de **redução** de produção de energia a partir de **combustíveis fósseis**



- Adoção de um planeamento integrado dos vários vetores energéticos
- Apreciação prudente de projetos apresentados nos planos de investimento dos operadores das infraestruturas





- Garantir uma maior coordenação entre ORT e ORD
- Avaliar os investimentos necessários nas redes para fazer face às novas exigências



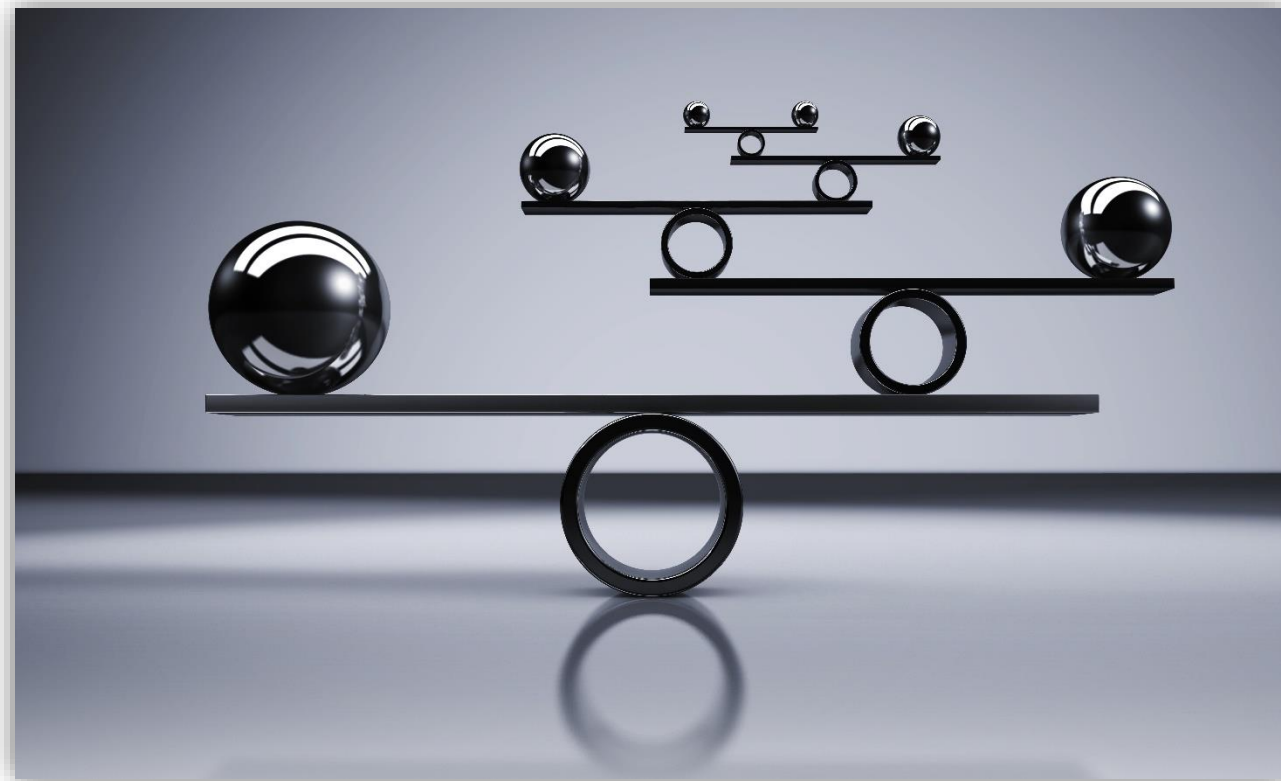
- Regulação tecnologicamente neutra
- Mercado determina as soluções mais eficientes



- Garantir um mercado funcional que devolva confiança



- Proteger os consumidores vulneráveis e a competitividade na economia





OBRIGADA!

EDIFÍCIO RESTELO
Rua Dom Cristóvão da Gama, 1, 3º
1400-113 Lisboa
Portugal
Tel: +(351) 21 303 32 00
Fax: +(351) 21 303 32 01 • **e-mail:** erse@erse.pt
url: <http://www.erse.pt>